

INFORME DE ENSAYO

DIFERENCIA DE NIVELES ESTANDARIZADA DE ACUERDO CON LA NORMA ISO 140-4
MEDIDAS "IN SITU" DEL AISLAMIENTO A RUIDO AÉREO ENTRE RECINTOS

CLIENTE: STUDIOBRICKS

FECHA DEL ENSAYO: 20/03/18

IDENTIFICACIÓN DE LA CABINA: Cabina modelo PRO

Dimensiones exteriores 232x192x228 cm

Dimensiones interiores 210x170x206 cm

1 visor

1 puerta

Emisión dentro de la cabina y recepción fuera de la cabina

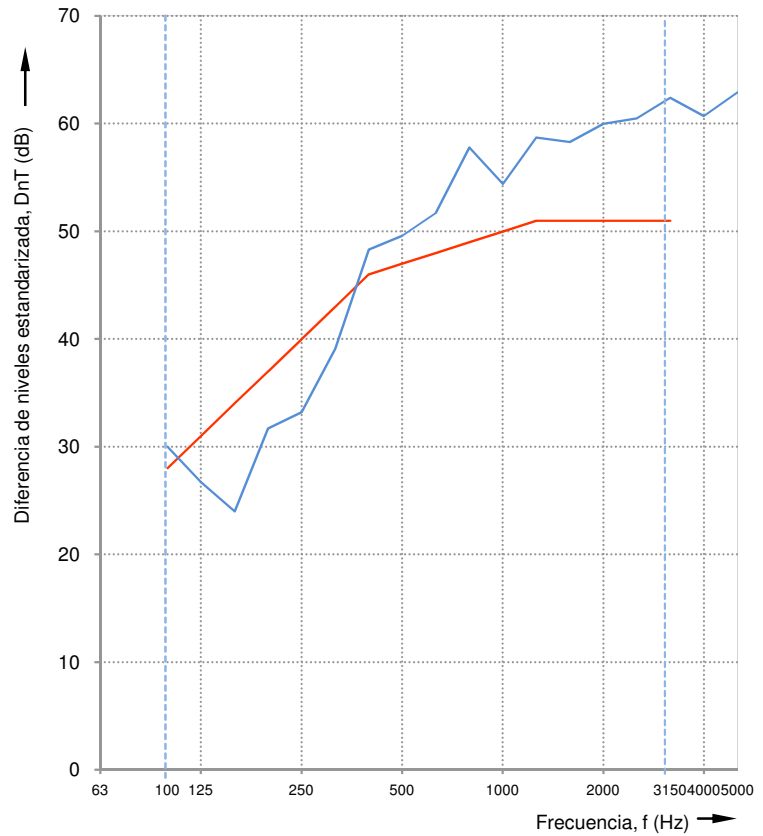
Volumen sala receptora =	2500,0 m ³
Volumen cabina =	7,4 m ³

Rango de frecuencia según curva de ref (ISO 717-1)

D_{nT} (dB)

CURVA REFERENCIA ISO 717-1

Frecuencia <i>f</i> Hz	D_{nT} (tercios de octavas) dB
100	30,0
125	26,7
160	24,0
200	31,7
250	33,2
315	39,1
400	48,3
500	49,6
630	51,7
800	57,8
1000	54,4
1250	58,7
1600	58,3
2000	60,0
2500	60,5
3150	62,4
4000	60,7
5000	62,9



Valoración según la Norma ISO 717-1: (Evaluación basada en resultados de medidas in situ obtenidos mediante un método de ingeniería)

Índice de aislamiento según UNE EN ISO 717-1 $D_{nT,w}$ (C,Ctr) = 47 (-3 ; -8) dB

$$I = 44,7 \text{ dBA}$$

No se realizaron correcciones por ruido de fondo

Informe nº 2204-18-L

soundlab
LABORATORIO DE MEDICIONES ACÚSTICAS

Ensayo realizado por: Ivan Martínez

INFORME DE ENSAYO

DETERMINACIÓN DE LAS CARACTERÍSTICAS DEL AISLAMIENTO ACÚSTICO DE LAS CABINAS

MEDICIONES IN SITU SEGÚN ISO 11957:1996

CLIENTE: STUDIOBRICKS

FECHA DEL ENSAYO: 20/03/18

IDENTIFICACIÓN DE LA CABINA: Cabina modelo PRO

Dimensiones exteriores 232x192x228 cm

Dimensiones interiores 210x170x206 cm

1 visor

1 puerta

Volumen cabina = 7,4 m³

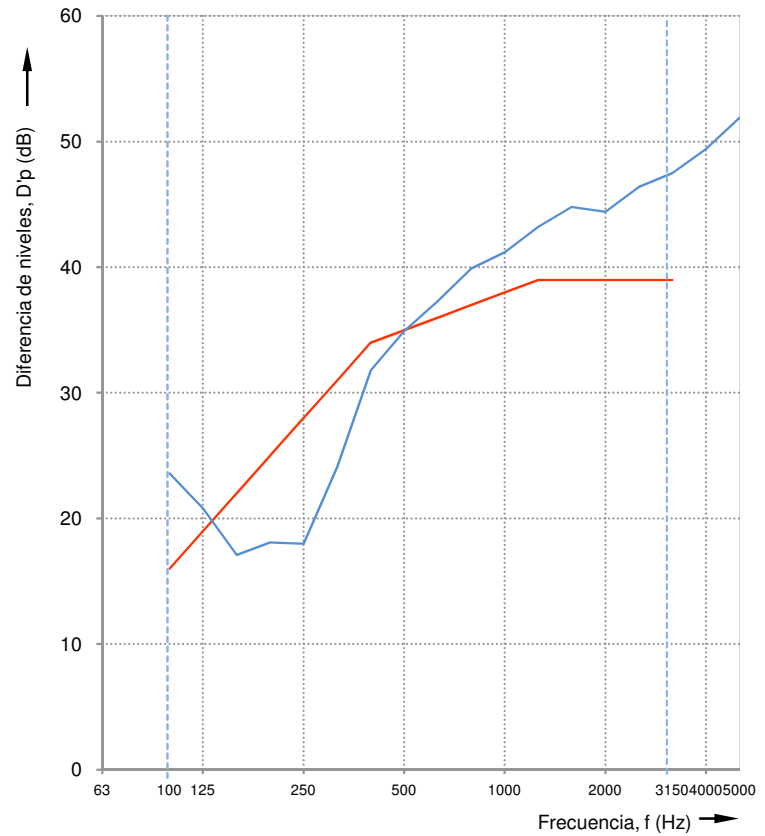
Volumen sala emisora = 95,8 m³

Rango de frecuencia según curva de ref (ISO 717-1)

D'p (dB)

CURVA REFERENCIA ISO 717-1

Frecuencia <i>f</i> Hz	D'p (tercios de octavas) dB
100	23,6
125	20,8
160	17,1
200	18,1
250	18,0
315	24,1
400	31,8
500	34,9
630	37,3
800	39,9
1000	41,2
1250	43,2
1600	44,8
2000	44,4
2500	46,4
3150	47,5
4000	49,4
5000	51,9
6300	52,8
8000	54,4
10000	52,0



Valoración según la Norma ISO 717-1: (Evaluación basada en resultados de medidas in situ obtenidos mediante un método de ingeniería)

Índice de aislamiento según UNE EN ISO 717-1 $D'p_{w}(C,Ctr) = 35 (-3 ; -7)$ dB

No se realizaron correcciones por ruido de fondo

Informe nº 2204-18-L

soundlab
LABORATORIO DE MEDICIONES ACÚSTICAS

Ensayo realizado por: Ivan Martínez